

CIMC 中集
WETRANS / 世联达

**LÍDERES GLOBALES EN SOLUCIONES INTEGRADAS
DE INFRAESTRUCTURA, LOGÍSTICA Y ENERGÍA**

CIMC 中集

WETRANS / 世联达

CIMC Wetrans Argentina forma parte del grupo CIMC, el mayor fabricante mundial de contenedores y uno de los principales proveedores globales de soluciones industriales integradas, con más de 300 empresas y 600 unidades de negocio en todo el mundo.

Con más de 20 años de trayectoria en el país, CIMC Wetrans se posiciona como un socio estratégico para el desarrollo de **proyectos en las industrias de energía,**

minería, oil & gas, agro, infraestructura y construcción, integrando soluciones de logística, almacenamiento, energía y construcción modular.

En 2026, consolidamos nuestra evolución desde proveedores de productos hacia un modelo de integrador de soluciones industriales y energéticas, alineados con las nuevas demandas globales de eficiencia, sustentabilidad y escalabilidad.

U N I D A D E S D E N E G O C I O

/ Containers & Equipment

/ Modular Buildings

/ Energy Solutions (BESS & ESS)

/ Vehicles & Industrial Equipment

/ Logistics & Supply Chain

/ Smart City Solutions



CONTENEDORES Y SOLUCIONES ESPECIALES

Como líder de la industria, estamos comprometidos en promover el desarrollo de productos de contenedores hacia una tendencia "segura, ecológica, inteligente y respetuosa con el medio ambiente", impulsando la actualización de la industria con tecnología de excelencia e innovación continua.

/ Más de 150 modelos de contenedores



Contenedores dry



Contenedores tanque



Contenedores off shore



Contenedores para minería



Contenedores reefer



Contenedores tanque



Contenedores off shore



Contenedores reefer



Contenedores especiales open side, half size, etc



Contenedores especiales para el agro



Contenedores para transporte de vehículos



Contenedores para transporte de vehículos

Somos el único proveedor en el mundo que puede ofrecer toda la serie de productos de contenedores con derechos de propiedad intelectual propios.





ACUICULTURA MODULAR Y AGRICULTURA INDUSTRIAL

La **Fábrica Modular de Acuicultura**, o fábricas móviles de plantas, permite cultivar alimentos en cualquier lugar durante todo el año. Consiste en módulos prefabricados diseñados específicamente para la acuicultura industrial, que **permite cultivar alimentos en cualquier lugar durante todo el año**.



/ Principales características

Se puede personalizar de acuerdo con las necesidades reales de los clientes, monomódulo o modular.

Pre-diseñamos, fabricamos y transportamos módulos para ensamblarlos en el sitio, reduciendo el tiempo de construcción.

Aislamiento de poliuretano o contenedor refrigerado, con alto rendimiento térmico y mínima pérdida de calor.

El diseño modular se puede expandir según las necesidades reales de los clientes.

Colocación integral del equipo clave necesario para la plantación.

Equipo clave para la agricultura en fábrica.



PRINCIPALES CARACTERÍSTICAS



Flexibilidad

Pueden trasladarse y ajustarse en cantidad según las necesidades de almacenamiento.



Eficiencia

Equipados con sistemas de refrigeración rápidos y estables.



Durabilidad

Fabricados con materiales de alta calidad que garantizan su resistencia.



Eficiencia energética

Incorporan tecnologías de ahorro de energía para reducir costos.



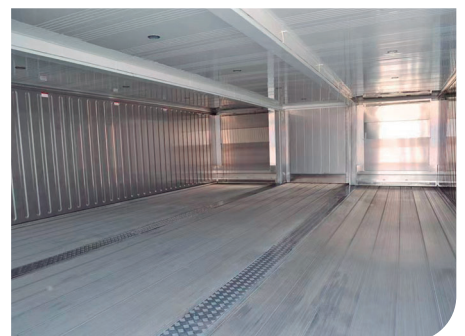
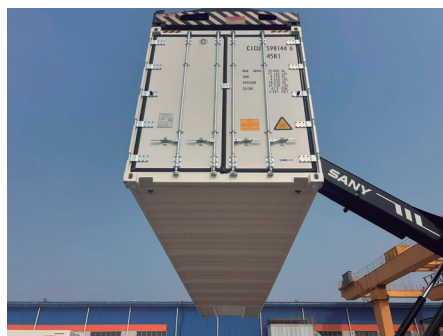
Personalización

Pueden adaptarse en tamaño, temperatura y métodos de refrigeración según el cliente.

COLD STORAGE Y SOLUCIONES REEFER

Como fabricante de contenedores, **podemos personalizar todo tipo de contenedores de acuerdo con los requisitos de uso individual**, diseño personalizado, simple y conveniente, lo que nos permite crear recintos modulares y expandibles para equipos grandes para aplicaciones donde un solo contenedor no es suficiente, o equipos adicionales como **almacenamiento de energía**, equipos solares, generadores, transformadores de alto voltaje, tanques de combustible a granel o paneles de distribución y conversión de energía.

Uno de esos tipos de ensambles son las cámaras frigoríficas, generadas por nuestros contenedores reefer. Es un equipo de almacenamiento en frío y de bodegaje conveniente y flexible, compuesto por múltiples contenedores que forman un espacio de almacenamiento en frío más grande y efectivo.





ISO TANKS

Estamos comprometidos con brindar equipamiento clave, servicios de ingeniería y soluciones integrales para el transporte, almacenamiento y procesamiento. Contamos con 22 bases de fabricación y centros de investigación y desarrollo ubicados en China, Alemania, Holanda, Dinamarca, Bélgica, entre otros países, estableciendo un modelo industrial que fomenta la interacción y el apoyo mutuo entre China y Europa.

Bajo el concepto **“Energía Verde, Logística Limpia, Buena Vida”**, nos destacamos como fabricantes líderes en equipos para las industrias de energía, química y alimentaria, además de ser proveedores de servicios de ingeniería y soluciones integradas. Contribuimos al progreso técnico y al desarrollo industrial global, impulsando mejoras significativas en la calidad de vida de las personas.

Proveemos servicios de ingeniería, equipamiento clave, y soluciones integradas para las industrias globales de energía, química y alimentaria.

/ Áreas Clave de Negocio

Remolques y Semirremolques



Fabricamos **remolques y semirremolques para GLP**, destinados a almacenar y transportar gas licuado de petróleo a temperaturas normales. Con un equipo profesional y un sistema integral de aseguramiento de la calidad, ofrecemos una gama de semirremolques para GLP en varios tamaños, los cuales también pueden personalizarse para cumplir con los requisitos, normativas y estándares locales, como ASME, CE, GB, GOST, entre otros.



Los productos especializados para **remolques y el semirremolque de GNL** desarrollados y producidos por nuestra empresa, se utilizan principalmente para transportar gases licuados con alta (baja) presión, gases licuados refrigerados y líquidos con la temperatura de trabajo más alta por encima o igual a su punto de ebullición estándar.

Contenedores Cisterna



Constituyen un tipo de **equipo de transporte estandarizado, modularizado y liviano**, se pueden utilizar para el transporte multimodal y para el almacenamiento y transporte de grandes cantidades de líquido criogénico. Pueden combinarse orgánicamente con las instalaciones de aplicación de GNL aguas arriba y aguas abajo y mezclarse perfectamente con la solución general para la aplicación como enlace de almacenamiento y transporte.



CONSTRUCCIÓN MODULAR Y SOLUCIONES HABITACIONALES

En **CIMC**, somos el principal proveedor mundial de edificios modulares y sistemas de construcción modular, destacando por nuestro **diseño innovador y tecnología patentada** que superan las limitaciones de la construcción tradicional, logrando tiempos de edificación más cortos.

Desde 2004, hemos forjado alianzas estratégicas con cadenas hoteleras de renombre, como Hilton, Marriot, Inter Continental y citizenM, además de colaborar con importantes compañías mineras como Rio Tinto, BHP Billiton y FMG.

Hemos evolucionado de ser un proveedor de edificios modulares a una **empresa integral que ofrece Ingeniería, Procura, Construcción y Gestión (EPCM)**, abarcando desde la aprobación de desarrollos hasta la logística, instalación y gestión de proyectos.

E N T R E G A M O S

+70
PROYECTOS

+45.000
HABITACIONES

Reino Unido

EE. UU.

Australia

Islandia

Noruega

África

Japón

China Continental

Hong Kong

Somos el mayor proveedor de edificios modulares y sistemas de construcción modular del mundo.



FLATPACK Y SOLUCIONES MODULARES RÁPIDAS

Los contenedores flatpack representan una solución económica y eficiente para la construcción modular. Diseñados para optimizar el transporte y reducir costos, permiten empaquetar 6 unidades en 1 contenedor, facilitando su envío. Cada unidad se puede instalar rápidamente en 4 horas, proporcionando alojamiento temporal, oficinas, o viviendas modulares. Estos contenedores están diseñados de manera estandarizada para acelerar el montaje y desmontaje, además de ofrecer alta aislación, lo que crea entornos de trabajo y vida confortables. Son ideales para proyectos en sitios de construcción, campamentos mineros, fábricas o instalaciones de energía. Su flexibilidad permite configuraciones individuales o combinadas de hasta 3 pisos, adaptándose a diversas necesidades, desde viviendas temporales hasta soluciones permanentes.

/ Ventajas de los contenedores flatpack

Ahorra tiempo y dinero en comparación con el contenedor marítimo ISO tradicional.

Respetuoso con el medio ambiente, ya que se puede reutilizar muchas veces y está fabricado con materiales reciclados.

Ocupa menos espacio cuando no está en uso gracias a su diseño plegable.

Incluye garantía para mayor tranquilidad.

/ Ventajas de la construcción modular

Soluciones altamente personalizadas, combinación y apilamiento de módulos flexibles.

Servicio integral: diseño, desarrollo, producción, transporte marítimo y asistencia en sitio.

Menos trabajo en sitio, menores costos laborales y mayor seguridad en la construcción.

Materiales ecológicos y construcción de bajo ruido.

Diseño profesional de estructuras y aislamiento.

Integración completa de instalaciones.

Decoración interna y externa refinada.

Plazo de entrega rápido y control de calidad estable.

Fabricados con materiales de alta calidad, ofrecen una opción de alojamiento flexible, asequible y de fácil ensamblaje, siendo ideales para espacios habitables rentables y versátiles.





GENERADORES DE ENERGÍA DE BAJAS EMISIONES

/ Serie AM Amethyst de CIMC

La estación de energía baja en carbono de la serie AM Amethyst es un producto de **cogeneración de calor y energía (CHP)** que utiliza gas natural como combustible. Puede ser ampliamente utilizada en escenarios como hoteles, escuelas, hospitales, casas de baño, calefacción central, galvanoplastia, secado, entre otros.

Representa una solución sofisticada e inteligente para el suministro integral de energía, caracterizada por sus atributos destacados de **costo ultra bajo, sostenibilidad verde y baja en carbono, alta eficiencia, ahorro de energía y confiabilidad.**

/ Serie SL Blue Sky

Las estaciones de energía de la serie SL Blue Sky son **instalaciones de generación de energía** que utilizan una variedad de combustibles, incluidos **gas natural, gas residual industrial, metano de minas de carbón, biogás, gas de biomasa, entre otros.**

La capacidad de generación de energía de cada unidad individual abarca un rango de potencia desde 700 kW hasta 2000 kW, y puede ser ampliamente utilizada en diversos escenarios como la conservación de energía industrial, la conservación de energía en edificios y la conservación de energía en la agricultura.



CARACTERÍSTICAS DE LA SERIE AM AMETHYST DE CIMC

- / Bajo costo
- / Alta eficiencia
- / Bajas emisiones
- / Bajo en carbono
- / Fuente de energía de emergencia
- / Alta inteligencia
- / Tamaño compacto y gran capacidad
- / Instalación flexible



Nuestros contenedores son componentes integrales para una gestión energética eficiente, confiable y sostenible.

BESS / ESS (Battery & Energy Storage Systems)

/ Funcionalidades

Control de la tasa de rampa / Suavizado de potencia

Gestionamos eficazmente la tasa de cambios de potencia de salida, lo que garantiza una transición fluida y reduce el impacto en la red.

Control de tensión de la red

Desempeñamos un papel crucial en el mantenimiento de niveles de tensión de la red estables, lo que es esencial para la fiabilidad de la misma.

Protección de potencia inversa

Evitamos el flujo de potencia en la dirección inversa, protegiendo así la red y el equipo.

Reserva de contención de frecuencia / PRL

Mantenemos la frecuencia dentro de los límites prescritos, lo cual es esencial para la integridad de la red.

Respuesta de frecuencia de potencia

Ayudamos a mantener una frecuencia de potencia constante, lo cual es crucial para la estabilidad de la red.

Cambio de energía

Permitimos almacenar energía durante períodos de baja demanda y utilizarla durante los de alta demanda, optimizando así el uso de la energía.

Reserva de potencia activa (APR)

Proveemos energía de respaldo para la red en momentos de picos repentinos de demanda o déficit de suministro.

Inercia a nivel de planta

Contribuimos a la inercia general del sistema energético, lo que mejora la resiliencia de la red.

Perfiles/programas de potencia personalizables

Ofrecemos la posibilidad de establecer programas de potencia de salida específicos para satisfacer las distintas demandas de energía de manera eficiente.

Reducción de carga máxima

Contribuimos a reducir la carga en la red durante las horas pico, mejorando la eficiencia general.

EFR y AFRR / SRL

Estas funciones nos permiten responder rápidamente a los cambios de frecuencia, garantizando la estabilidad de la red.

Seguridad y escalabilidad

Nuestros contenedores brindan seguridad y escalabilidad, permitiendo apilarlos y combinarlos para adaptarse a proyectos de cualquier tamaño.



VEHÍCULOS INDUSTRIALES Y SEMIRREMOLQUES

En **CIMC**, somos líderes mundiales en la fabricación avanzada de **semirremolques y vehículos especializados**. Desde 2002, hemos ocupado el primer lugar en ventas globales de semirremolques durante 11 años consecutivos, y seguimos siendo el número uno en el mercado doméstico chino por quinto año. Nuestro camión hormigonera ha liderado el mercado chino durante siete años consecutivos y mantiene una posición destacada a nivel mundial.

Con la implementación de **líneas de producción avanzadas, hemos logrado una sinergia eficiente entre automatización, inteligencia y digitalización**, lo que nos permite cumplir con los pedidos de manera eficaz y asegurar un desarrollo continuo de **alta calidad**.



CONTAMOS CON

+600

TÉCNICOS DE I+D
A NIVEL GLOBAL

+1.400

PATENTES
REGISTRADAS

Líderes mundiales
en la fabricación
de semirremolques
y vehículos
especializados.



SISTEMA DE ESTACIONAMIENTO AUTOMÁTICO

Los Autoparking Systems que desarrollamos en **CIMC** son **soluciones de estacionamiento automatizado** diseñadas para maximizar el uso del espacio en áreas urbanas con alta densidad y gran demanda de estacionamiento. Estos sistemas permiten el estacionamiento de vehículos de manera más eficiente, utilizando tecnología automatizada para almacenar y recuperar vehículos sin que el conductor deba estar presente durante el proceso.

Hemos implementado nuestros Autoparking Systems en ciudades con alta densidad poblacional, donde el espacio es limitado, como en China, Japón y otros países de Europa. Son una solución popular en **centros urbanos, aeropuertos, hospitales y edificios comerciales** donde el estacionamiento representa un desafío.

Nos enfocamos en la innovación tecnológica y optimización de espacios urbanos para responder a las demandas de infraestructura en grandes ciudades.

PRINCIPALES CARACTERÍSTICAS



Maximización del espacio

Estructuras verticales u horizontales permiten almacenar varios autos en áreas reducidas.



Automatización

Sistemas con plataformas móviles, ascensores y rieles para mover vehículos rápidamente.



Seguridad

Vehículos almacenados en espacios cerrados, minimizando riesgos de robo o vandalismo.



Eficiencia

Permite estacionar y recuperar vehículos en minutos, reduciendo congestión y tiempos de espera.



Sostenibilidad

Integración de tecnologías verdes, como paneles solares, para ahorro energético.





Nuestra Car Washing Machine es una solución automatizada diseñada para operaciones de lavado vehicular de alto rendimiento, adaptable a múltiples industrias y entornos operativos.

CAR WASHING MACHINE

Solución Integral de Lavado Vehicular

Aplicaciones principales

- / Estaciones de servicio y retail
- / Flotas corporativas (logística, transporte, leasing)
- / Concesionarios y postventa automotriz
- / Operaciones industriales (oil & gas, minería, agro)
- / Centros logísticos y depósitos

Usos concretos

- / Lavado rápido y continuo de vehículos livianos y utilitarios
- / Mantenimiento de flotas con alta rotación diaria
- / Reducción de tiempos operativos vs lavado manual
- / Estandarización de calidad en cada lavado
- / Operación en entornos exigentes (polvo, barro, uso intensivo)

Ventajas operativas

- / Sistema automático que reduce dependencia de mano de obra
- / Optimización del consumo de agua y productos químicos
- / Configuración adaptable según tipo de vehículo y nivel de suciedad
- / Diseño modular (posibilidad de instalación en contenedor o estructura fija)
- / Bajo mantenimiento y alta durabilidad para operación continua

Integración

Puede integrarse con:

- / Sistemas de pago automático
- / Programas de fidelización
- / Operaciones existentes de estaciones o hubs logísticos
- / Infraestructura modular CIMC

PROPUESTA DE VALOR CIMC

Una solución robusta, pensada no solo como equipo sino como unidad de negocio escalable, permitiendo generar ingresos recurrentes y mejorar la eficiencia operativa de nuestros clientes.

LOGÍSTICA INTEGRAL (END TO END)

Contamos con una trayectoria de 20 años brindando servicios de Transporte Internacional (marítimo, aéreo, terrestre), Transporte Terrestre Nacional y Despacho de aduana con integración en todas las áreas del Comercio Exterior, incluyendo seguros de mercadería, certificaciones, entre otras gestorías. Estamos seguros de que a partir de la centralización con un único operador se logra optimizar la gestión logística, reduciendo tiempos y costos.

Otro de nuestros diferenciales es la personalización del servicio. El cliente en el centro de nuestra cultura organizacional, garantizándole tranquilidad, seguridad, calidad, eficiencia y el invaluable "just in time" del sector logístico.

G A R A N T I Z A M O S

- ✓ TRANQUILIDAD
- ✓ SEGURIDAD
- ✓ CALIDAD
- ✓ EFICIENCIA
- ✓ JUST IN TIME

NUESTROS SERVICIOS



TRANSPORTE
AÉREO



TRANSPORTE
MARÍTIMO



TRANSPORTE
TERRESTRE



DESPACHO
DE ADUANA



DEPÓSITOS
NACIONALES
+ DISTRIBUCIÓN

En Argentina, somos líderes en las rutas logísticas entre Oriente y Latam, y pioneros en la integración de servicios hasta la última milla.

En un mundo cada vez más complejo,
donde la energía, la logística y la infraestructura
definen el crecimiento de los países,
en CIMC entendemos que el valor no está
en el producto, sino en la solución integral.

Por eso, evolucionamos.

Porque el futuro no es de quien solo fabrica ...
es de quien además integra.

CIMC 中集
WETRANS / 世联达



+54 11 4893 1505 info@cimcwetrans.com.ar

ARGENTINA OFFICE: 555 Juana Manso, 7° A - Puerto Madero - C.A.B.A. - Argentina

W W W . C I M C W E T R A N S . C O M . A R