



LA VELOZ

Mining



GRUPO
FLECHA

¿QUIENES SOMOS?

Somos parte del grupo de empresas de transporte terrestre más grande del país.

Grupo Flecha es una amplia red de servicios que cubre la mayor parte de la Argentina y países limítrofes.

Además cuenta con otras unidades de negocios en áreas de logística, turismo y fabricación y productividad que ofrecen soluciones integrales y servicios en toda la región, operando con alto nivel de compromiso, buscando siempre el compromiso continuo apostando en la industria nacional argentina a través de inversiones en la tecnología y el capital humano.



GRUPO FLECHA



VISIÓN

Como líderes en transporte de logística, la visión es continuar en el camino hacia la movilidad segura y sustentable, comprometiéndose diariamente a ofrecer soluciones y crear estrategias eficientes que protejan el medioambiente y promuevan la seguridad vial, liderando así la transformación hacia un futuro más sostenible.



Excelencia y Seguridad

Se trabaja en la mejora de los servicios a través de la capacitación y la actualización en áreas de seguridad vial, normativas y procesos, tanto para el bienestar y satisfacción de los pasajeros y clientes, como para los colaboradores.

Comunidad y Medio Ambiente

A través del marcado compromiso con la comunidad, se gestionan y generan alianzas con organizaciones de la sociedad civil, y articulaciones con el sector público y privado, para el desarrollo de las comunidades locales, y el cuidado medioambiental.



TRANSPORTE

PASAJEROS

Líderes en el transporte de pasajeros urbano, interurbano y de larga distancia, conformando la red de servicios e infraestructura más destacada del país. Con una flota de más de 1.100 buses de última generación, se transportan a 24 millones de pasajeros anualmente, destacándose por la constante búsqueda de calidad y excelencia en el servicio, ofreciendo comodidad y atención diferenciada.

MINERÍA

Apostamos a la innovación y al futuro. Se transportan trabajadores de la industria minera con seguridad y eficiencia. La flota especializada y conductores capacitados garantizan la movilidad segura en zonas extremas. Se ofrecen servicios de transporte, incluyendo unidades con tracción integral, escoltas especializadas y camiones cisterna.

ALCANCE Y COBERTURA

Se opera con una cobertura total en Argentina, sirviendo a más de 1,100 localidades.

- 24 millones** de pasajeros transportados anualmente
- 241 millones** de km recorridos anualmente
- 1.500 puntos** de venta y servicios
- 12 centros** de operaciones y **5 centros** de distribución
- Más de 650mil** servicios regulares
- Más de 1.100** buses
- Operador turístico: Estructura propia para turismo individual y estudiantil*
- Un equipo conformado por más de **5.400 personas***



LA VELOZ DEL NORTE

La empresa de transporte más grande del Norte Argentino.

Con una moderna flota de buses integrada por 140 unidades, se recorren más de un millón de kilómetros mensuales, conectando Argentina y Perú.

En la provincia de Salta se generan 600 puestos de trabajo de manera directa y 500 de manera indirecta, lo que convierte a La Veloz del Norte en la segunda empresa empleadora privada de la provincia.



+15 destinos provinciales

+10 destinos nacionales

4 destinos limítrofes

1 destino internacional



VISIÓN

Ser una empresa líder y sustentable que brinde experiencias satisfactorias al cliente, conectando pueblos y aportando a su desarrollo e integración.

VALORES

- Honestidad ○ Empatía
- Resiliencia ○ Respeto



LA VELOZ MINING

Es la unidad estratégica de negocios de La Veloz del Norte. Abocada a brindar servicios logísticos mineros en la puna, se aporta al desarrollo del sector con vehículos adaptados a los caminos de Los Andes. Todos los vehículos están equipados con los requerimientos de seguridad y control que los organismos públicos se requieren y el mercado minero demanda.

- *Soluciones integrales de transporte de pasajeros, cargas generales y peligrosas para cada proyecto.*
- *Flota de colectivos, camionetas, minibuses y camiones, adaptada para recorrer los terrenos más rigurosos en extensas horas de viaje.*
- *Equipo de logística y coordinación para la planificación y ejecución de cada operación de transporte.*



Todos los vehículos están habilitados cumpliendo las normas legales de seguridad conforme a la CNRT (Comisión Nacional de Regulación del Transporte), y las exigencias de la industria minera.

Los vehículos también cuentan con habilitación provincial, nacional e internacional.



Compromiso

Asumimos un compromiso laboral de crecimiento verdadero con las comunidades locales y regionales.



Transporte

Flota propia adaptada a las características geográficas y a las exigencias de seguridad.



Personal

Nuestros colaboradores son capacitados y entrenados de forma constante para el cumplimiento de los niveles de exigencia requeridos.



Seguridad

Cumplimos las normativas legales provinciales y nacionales vigentes para el transporte de pasajeros y de cargas generales. Contamos además con protocolos integrales de comunicación y primera emergencia para escolta y guía.

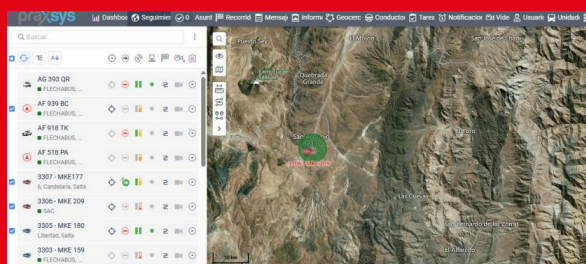
SEGURIDAD & COMUNICACIÓN

La Veloz Mining integra rastreo GPS 24/7, conectividad con Starlink y monitoreo audiovisual en sus unidades, lo que permite controlar en tiempo real la operación, mejorar la seguridad, optimizar recursos y garantizar una comunicación constante y una mejor experiencia para los pasajeros.

Los vehículos también cuentan con habilitación provincial, nacional e internacional.



RASTREO GPS



MENSAJERO SATELITAL



CÁMARAS Y REGISTRO AUDIOVISUAL EN UNIDADES



WI-FI



BENEFICIOS ADICIONALES



COMUNIDAD MINERA

Todas las empresas clientes de La Veloz Mining cuentan con el beneficio del 20% de descuento para viajar dentro de Argentina, con las empresas pertenecientes a Grupo Flecha.



CATERING A BORDO

Según lo requiera el cliente, La Veloz Mining ofrece el servicio de catering a bordo para los pasajeros. Las bandejas de comidas, bebidas e infusiones, son personalizadas según la dieta que establezca la empresa cliente.



PUNTO DE VENTA EN SITIO

La empresa cliente de La Veloz Mining puede acceder al beneficio de contar con un punto de venta habilitado para la adquisición de pasajes de su personal.



MINIBUS

Mercedes – Benz Sprinter en su tercera generación, con importantes cambios orientados a mejorar el espacio interior, el confort, la ergonomía, y la seguridad.



- Motor: OM651 de 4 cilindros, 2.143 cc 163HP;
- Hasta 5.000 kg peso bruto total;
- Cambio manual de seis velocidades;
- Climatización TEMPMATIC semiautomática;
- Calefacción adicional por caldera de Diesel;
- Asistente de viento lateral;
- Luz de freno adaptativa;
- Luces laterales de balizamiento;
- Cámara de retroceso;
- Piso completamente plano, mayor espacio para carga y ocupantes;
- Llanta sencilla trasera ancha;
- Asistente de frenado;
- Hasta 17 pasajeros, más conductor, con cinturones de seguridad.

MINIBUS IVECO DAILY SCUDATO

Mercedes – Benz Sprinter en su tercera generación, con importantes cambios orientados a mejorar el espacio interior, el confort, la ergonomía, y la seguridad.



- Motor: 3.0 TDI
- Año: 2021
- Tipo de carrocería: Minivan
- Con cámara de retroceso: sí
- Tipo de combustible: Diésel
- Transmisión: manual
- Dirección: hidráulica
- Tracción: trasera
- Frenos ABS: sí
- Airbag conductor: sí
- Sensor de estacionamiento: sí
- Aire acondicionado: sí
- Computadora a bordo: sí
- Climatizador: sí

IVECO 170S28 4X4

Se trata de un vehículo único destinado exclusivamente para el transporte de personas del sector de minería de alta montaña. El bus posee una configuración que incluye la presencia de un paquete especial de protección que se encarga de cuidar las partes más delicadas del vehículo: frenos, válvulas, tanque de combustible y tanque de urea.



MOTOR

Motor IVEO FPT NEF 6 ID (EURO V)
Diésel 6 cilindros en línea, turboalimentación eintercalado.
Inyección directa (Common Rail).
Potencia Máxima 205KW (280cv) 2.400rpm.
Torque Máximo 950 Nm 1.250 - 1.950 rpm.
Cilindrada Total 6,7 litros.
Volumen del cárter 18 litros.
Capacidad del reservorio de expansión 7 litros (máximos).
Volumen del sistema de enfriamiento del Motor 22 litros
Tecnología SCR - Reducción Catalítica Selectiva.
Predisposición con polea para aire acondicionado.
Freno motor tipo mariposa en el colector de escape.

SUSPENSIÓN

Suspensión Delantera -Ballestas semi elípticas, amortiguadores hidráulicos telescópicos de doble acción y barra estabilizadora.
Suspensión Trasera -Molles semi elípticas, amortiguadores hidráulicos telescópicos de doble acción y barra estabilizadora.

CAJA DE TRANSMISIÓN

Manual ZF 6S 1010 BO..
6 marchas.
Volumen de aceite de 9,3 litros.
Sistema de accionamiento a través de cables.

LIMITADOR DE VELOCIDAD

Limitador de velocidad de 100 km/h.
Opcional: 60 km/h o 80 km/h.

EMBRAGUE ZF SACHS

Monodisco a seco con accionamiento hidráulico tipo push diámetro 395 mm.

FRENOS

Sistema neumático a tambor tipo S-Cam, doble circuito independiente.
Freno de estacionamiento tipo spring brake con actuación de las ruedas traseras.
APU con válvula de protectora de 6 vías.
ABS sistema antibloqueo de frenos.
Frenos de 410 mm.

SISTEMA ELÉCTRICO

Arquitectura SMARTMUX.
Un alternador 28 volts - 90 A.
Tensión Nominal 24 Volts.
Batería 2X12V-170 Ah.
Motor de Partida 24 V - 4KW

SISTEMA 4X4

Posee un sistema de tracción 4X4, con la posibilidad de traccionar ambos ejes a través de una caja de transference que permite conectar la tracción de 4X2 a 4X4 según la necesidad de camino.

RUEDAS Y NEUMÁTICOS

Ruedas de acero.
Aros 7,5"x22,5"
Neumáticos radiales sin cámara 275/80 - RR22,5
Opcional: 295/80 - R22,5 (Aro 8,25"x22,5").

CAPACIDAD DE CARGA

Peso Bruto Total técnico: 17.600 kg.

PUESTO DEL CONDUCTOR

Volante ajustable con ajuste longitudinal (3 puntos), vertical (1 punto).
Dirección con accionamiento hidráulico.
Tacógrafo digital diario.

CHASIS

Largueros planos, perfil C, unidos por placas remachadas y atornilladas.

TANQUE DE COMBUSTIBLE TANQUE DE ADBLUE (UREA) TANQUE DE ADBLUE (UREA)

Material Plástico de 275 lts. Material Plástico de 27 lts. Material Plástico de 27 lts.

MARCOPOLO VIAGGIO G8 1050 CAMA PREMIUM

La incorporación del concepto Cama Premium surge de la necesidad de elevar los estándares de confort y bienestar en traslados de larga distancia, especialmente en contextos desafiantes como los proyectos mineros.

Este desarrollo fue llevado adelante en conjunto con Marcopolo, integrando innovación, diseño y tecnología para crear una unidad que responde a las exigencias del entorno minero.



Los nuevos asientos estándar G8 ofrecen un sistema de inclinación mediante un pistón suave y de fácil acceso y mantenimiento, además de opciones adicionales de conectividad y nuevos cortes de tejidos.



- Inclinación de 160°;
- Apoya cabeza;
- Apoya brazos;
- Apoya pies;
- Apoya piernas;
- Asientos amplios;
- Porta vasos/botellas;
- Cinturón de seguridad de 3 puntos;
- Luces de lectura, aire acondicionado, salidas de A. A., redes y puertos USB;
- Timbre de parada;
- Rueda de auxilio;
- Sanitario a bordo;
- 24 asientos (filas dobles y únicas).



MARCOPOLO VIAGGIO G8 1050

SEMICAMA

Línea exclusiva de buses a nivel país. Liviano y versátil, el Viaggio G8 1050 es un modelo, con 46 asientos con inclinación de 120° destinado a viajes de corta y media distancia.



Excelencia para el pasajero

- Los nuevos asientos estándar G8 ofrecen un sistema de inclinación mediante un pistón suave y de fácil acceso y mantenimiento, además de opciones adicionales de conectividad y nuevos cortes de tejidos;
- Nuevo diseño de la escalera con peldaños más amplios, mayor anchura y luz LED indirecta;
- Pasamanos recubiertos de material antimicrobiano para una mayor higiene;
- Portapaquetes: iluminación decorativa en el costado y más espacio disponible para el equipaje;
- Nuevas pantallas, para aumentar la comodidad durante los viajes.

Excelencia para el conductor

- Rejilla delantera hecha de DCPD, ahora con una firma actualizada;
- Conjunto óptico mejorado, con faros de larga visibilidad y LED como opcional;
- Nuevo patrón de revestimiento interno, acompañado de un sistema de sonido digital mejorado;
- Nuevo sistema multiplex con botones de ayuda y teclado de acceso rápido;
- Nuevo revestimiento interior con compartimentos adicionales destinados al conductor.

Excelencia para el operador

- Sistema de elevación para personas con discapacidad (PCD) con operación simplificada e intuitiva;
- Amplia capacidad para equipaje; Fácil acceso para el mantenimiento y desmontaje de neumáticos de repuesto;
- La altura del guardacuerpos se ha incrementado en 70 mm, incrementando la seguridad para el pasajero;
- La escotilla desarrollada con revestimiento impide la entrada de agua. Parte externa en aluminio, haciéndolo más liviano y facilitando el mantenimiento debido a su amplia zona de acceso;
- Se han mejorado los delimitadores LED con un sellado optimizado y un sistema que evita la entrada de agua.



TOYOTA BM-HILUX 4X4

- Certificada con la correcta instalación de la jaula antivuelco tubular interna;
- Marca: 68-TOYOTA;
- Tipo: 20-PICK UP;
- Modelo: TOYOTA, BM-HILUX 4X4 2023DC DX 2.4 TDI 6 MT;
- Mca. Motor: TOYOTA | Mca. Chasis TOYOTA;
- Tracción en las cuatro ruedas (4X4);
- Capacidad de carga.



EQUIPAMIENTO DE SEGURIDAD

- Camilla de tabla de rescate con 3 cinturones de movilización, cuello ortopédico cervical, botiquín de primeros auxilios y tubo de oxígeno;
- Cartel luminoso de comunicación en ruta;
- Planchas de desatasco 4X4 Off Road Arena Barro y Nieve;
- Herramientas de contingencia, pañol móvil con repuestos de recambios, calza para trabar ruedas, bandejas antiderrames;
- Bidón Combustible 20 lts. con Pico Vertedor Homologado Driven;
- Geo localizador con análisis de viaje;
- Envío de información online y back



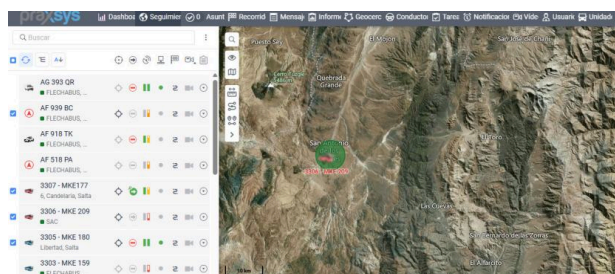
CÁMARAS Y REGISTRO AUDIOVISUAL EN UNIDADES



WI-FI



SEGUIMIENTO Y RASTREO SATELITAL



CAMIÓN SCANIA G 420 A6X2NB | A6X4NB SUPER

Parte de la serie G, estos camiones son conocidos por sus motores de 13 litros, que ofrecen 420 CV de potencia y 2300 Nm de torque.

Sus configuraciones de 6x2 (6 ruedas, 2 ejes) y de 6x4 (6 ruedas, 4 ejes), los hacen ideales para trabajos de transporte pesado, y la adición "Super" implica un tren de potencia mejorado para mayor eficiencia y rendimiento.



FICHA TÉCNICA

- Motor: Scania DC13 de 13 litros, 6 cilindros en línea;
- Potencia: 420 CV (309 kW);
- Torque: 2300 Nm (900 - 1280 rpm);
- Sistema de emisiones: Scania
- Twin SCR (Reducción Catalítica Selectiva);
- Configuración de eje:
 - A6x2 (6 ruedas, 2 ejes);
 - A6X4 (6 ruedas, 4 ejes).

Características y beneficios de la serie G y el tren de potencia Super:

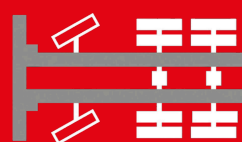
- Rendimiento: La serie G ofrece un equilibrio entre comodidad, espacio interior y rendimiento para viajes de larga distancia;
- Ahorro de combustible: El tren de potencia Super se destaca por su eficiencia, con mejoras en el consumo de combustible;
- Confort: El diseño de la cabina G proporciona más espacio interior y comodidad para el conductor;
- Tecnología: El uso de tecnología Twin SCR ayuda a reducir las emisiones y mejorar el rendimiento del motor;
- Versatilidad: El G 420 A6x2NB y el A6X4NB pueden ser adaptados a diversas necesidades de transporte, desde carga general hasta transporte pesado.

Tractor:



6X2

Altura de chasis: normal.



6X4

Altura de chasis: normal, alta.

CAMIÓN FOTON EST 8X4 VOLCADOR

Vehículo equipado con un motor Cummins ISG, resultado de la cooperación FOTON-CUMMINS. Cuenta con una plataforma de motor de alta eficiencia, un diseño de estructura simple y compacta que le permite una reducción del 30% en peso y 50% en componentes. Su sistema de inyección de riel común de ultra presión (2000 bar), acoplado a la transmisión FAST manual de 12 velocidades lo hacen altamente eficiente en consumo de combustible en terrenos difíciles y grandes desplazamientos. consultar el manual de garantías del



Capacidad de volco: 20-24 m³ en acero antidesgastante.



FICHA TÉCNICA

- Motor: Cummins;
- Referencia: ISG12E5 460;
- Desplazamiento: 11.8 litros;
- N° cilindros: 6 en línea;
- Potencia máxima: 460 PS @1900 rpm;
- Par máximo (Nm/rpm): 2293 Nm @1.000-1.400 rpm;
- Emisiones: Euro V-SCR.

Suspensión:

- Delantera: Muelle longitudinal trasero con barra estabilizadora;
- Trasera: Muelle longitudinal con suspensión de equilibrio integral y barra estabilizadora.

Ejes:

- Capacidad carga delantera:
7 Ton cada eje;
- Capacidad carga trasera:
13 Ton cada eje con reducción de cubo.

Transmisión:

- Marca: FAST;
- Accionamiento: manual con retardador;
- Velocidades: 12;
- Relaciones de transmisión: i1: 12.10, i12: 0.78.

Frenos:

- Principal: aire de doble circuito (Campanas + ABS);
- Estacionamiento: cámaras precargadas en las ruedas traseras;
- Auxiliar: freno motor a las válvulas.

CAMIÓN IVECO HI-ROAD 480

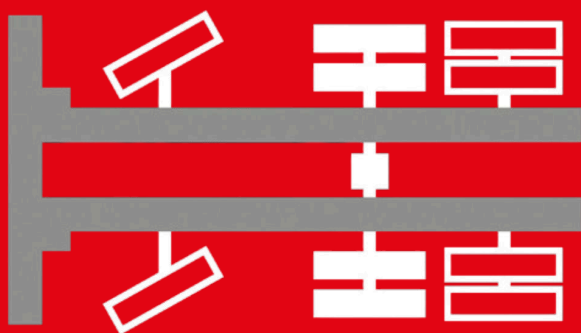
Sin duda el camión HiRoad es la mejor solución de transporte en este ámbito. Partiendo de su robusta y confiable suspensión mecánica, ofrece todas las tracciones 4x2,6x2 y 6x4 con dos motorizaciones para afrontar las tareas más exigentes.



FICHA TÉCNICA

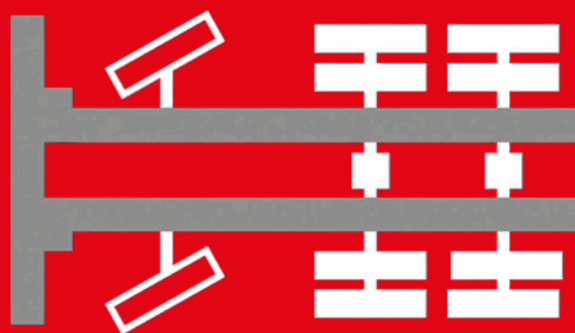
- Motor: Scania DC13 de 13 litros, 6 cilindros en línea;
- Potencia: 420 CV (309 kW);
- Torque: 2300 Nm (900 - 1280 rpm);
- Sistema de emisiones: Scania Twin SCR (Reducción Catalítica Selectiva);
- Configuración de eje:
 - A6x2 (6 ruedas, 2 ejes);
 - A6X4 (6 ruedas, 4 ejes).

Tractor:



6X2

Altura de chasis: normal.



6X4

Altura de chasis: normal, alta.

CAPITAL HUMANO

Se cuenta con personal altamente calificado el cual lleva adelante los distintos procedimientos, la ejecución y la optimización de los servicios, garantizando la excelencia y la calidad en cada recurso, gestión y prestación.

Con el objetivo de fortalecer la innovación en los procesos y en la calidad del servicio, se realizan capacitaciones continuas que brindan al personal herramientas para potenciar su desarrollo y alimentar su crecimiento profesional.



MEDIO AMBIENTE, SEGURIDAD E HIGIENE



- Inducciones;
- Seguridad vial - Manejo defensivo, seguro y responsable;
- Seguridad Vial aplicada a transporte de alta montaña;
- Actuación en caso de contingencias vehiculares;
- Gestión de residuos peligrosos en puna;
- Prevención del riesgo químico;
- Primero Auxilios y RCP aplicado a alta montaña;
- Conceptos de ergonomía y pausas activas.



RESPONSABILIDAD SOCIAL EMPRESARIAL

Creyendo en el desarrollo social, económico y ambiental de las comunidades a donde se viaja, La Veloz Mining alinea sus proyectos y acciones a los Objetivos de Desarrollo Sostenible de la Organización de las Naciones Unidas, poniendo el espíritu de servicio y calidad en iniciativas propias y en conjunto, para generar impactos positivos, sostenibles y duraderos.

Por ello, genera articulaciones entre el sector público, privado y comunitario con el fin de aportar sosteniblemente a las necesidades de las diversas comunidades mediante proyectos innovadores e integradores que garanticen el bienestar social, económico y cultural.

Es de su anhelo que niños, jóvenes y adultos de las comunidades tengan las posibilidades de disfrutar de la niñez, de una educación inclusiva, de un trabajo digno y de un ambiente saludable. Por ello, mediante iniciativas de impacto, se actúa de manera directa sobre las necesidades de los habitantes de la zona para conectar pueblos, culturas y experiencias. Para acercar aquello que parece lejano.



OBJETIVOS DE DESARROLLO SOSTENIBLE



WE SUPPORT



RELACIONES COMUNITARIAS

Ejes de acción:

MEDIO AMBIENTE

- *Promoción del cuidado del medio ambiente.*
Con el fin de mantener la limpieza en las regiones que se transitan, se participa de Mingas Ambientales de los municipios y localidades correspondientes. Se promueve la participación corporativa, así como la responsabilidad en el cuidado del medio ambiente.
- *Diálogo con comunidades para mejoras ambientales.*
Se mantiene una comunicación fluida con representantes de las comunidades para mantener la armonía ambiental entre los traslados y sus pobladores



CULTURA

- *Promoción cultural.*
La integración cultural de la empresa en la cultura de las distintas comunidades a las que llega es de importancia ya que permite incursionar en el imaginario social de los pobladores y de este modo realizar las distintas operaciones de traslados con respeto e integridad.
- *Memoria cultural.*
Se realizan acompañamientos que promuevan la cultura local y la construcción de la memoria histórica regional.

RELACIONES COMUNITARIAS

Ejes de acción:

EDUCACIÓN

- *Acceso a la participación educativa.*
Se realizan acompañamientos a instituciones educativas que requieren el traslado a ciudades, o a otras comunidades, para su participación en torneos educacionales.
- *Participación corporativa en eventos de orientación vocacional profesional.*
Con el fin de brindar acompañamientos a jóvenes egresados de escuelas secundarias, participamos en eventos interactivos donde se analizan las posibles salidas educacionales y profesionales.



TRABAJO

- *Contratación local.*
La promoción del trabajo y una vida con accesos dignos es uno de nuestros pilares de RSE. Debido a ello, nuestras búsquedas laborales priorizan los postulantes con orígenes y residencia local.
- *Capacitaciones.*
Nos sumamos a simulacros de entrevistas laborales y capacitaciones en alianza con terceros en comunidades, que tengan como principal objetivo la mejoría de perfiles profesionales.





 www.lavelozmining.com.ar

 mining@lanuevaveloz.com.ar